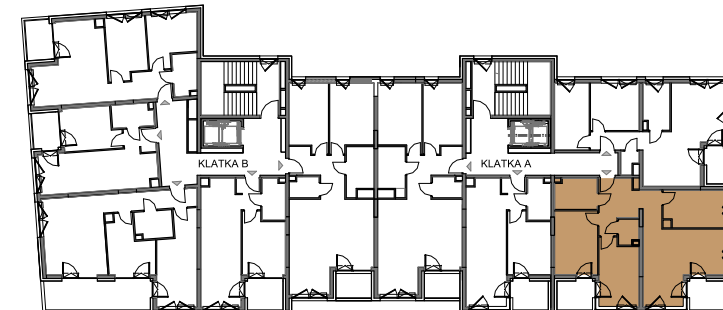
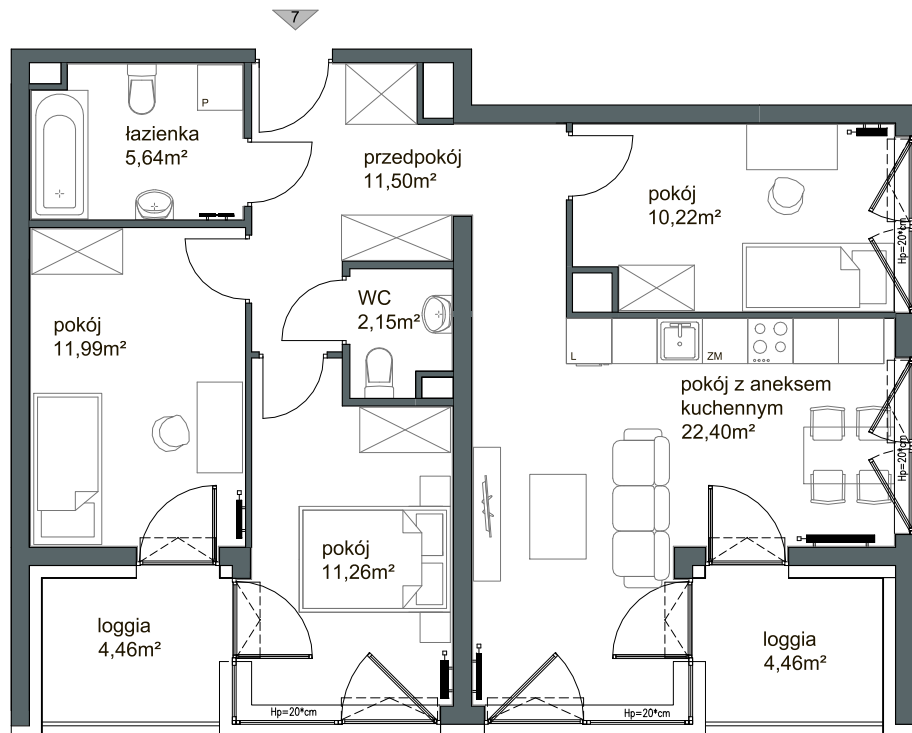




WIEJSKA 10



2 piętro
mieszkanie

M7

7.1 pokój z aneksem kuchennym	22,40m ²
7.2 pokój	11,26m ²
7.3 pokój	11,99m ²
7.4 pokój	10,22m ²
7.5 przedpokój	11,50m ²
7.6 łazienka	5,64m ²
7.7 WC	2,15m ²

powierzchnia użytkowa: 75,16m²



Przedstawione informacje nie stanowią oferty handlowej w rozumieniu Kodeksu Cywilnego art. 66 par. 1
Skrzydło otwieralne od h - 110cm liczone od wykończonej posadzki



ZATOKA

wiejska10@zatoka.pl
+48 725 314 000