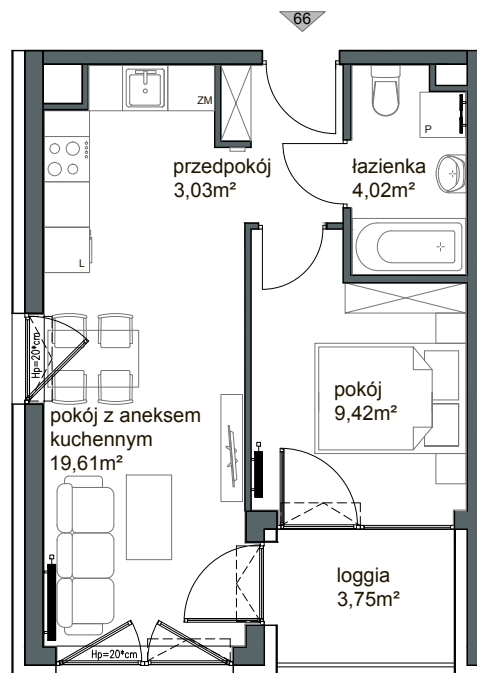
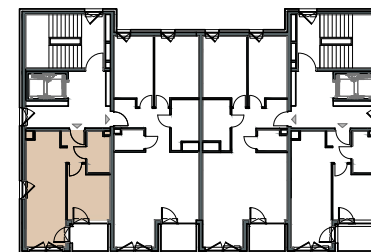


WIEJSKA 10



10 piętro
mieszkanie

M66

66.1 pokój z aneksem kuchennym	19,61m ²
66.2 pokój	9,42m ²
66.3 przedpokój	3,03m ²
66.4 łazienka	4,02m ²
<hr/>	
powierzchnia użytkowa:	36,08m ²



Przedstawione informacje nie stanowią oferty handlowej w rozumieniu Kodeksu Cywilnego art. 66 par. 1
Skrzydło otwieralne od h - 110cm liczone od wykończonej posadzki



ZATOKA

wiejska10@zatoka.pl
+48 725 314 000