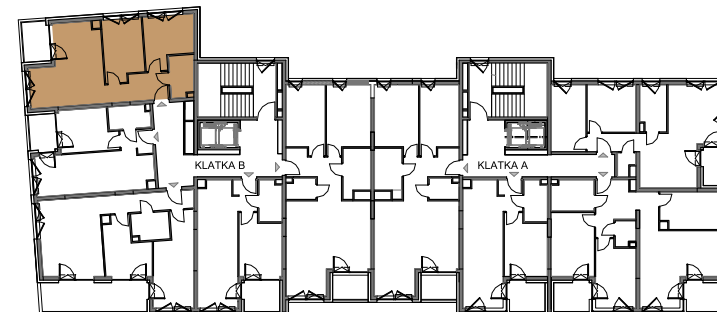




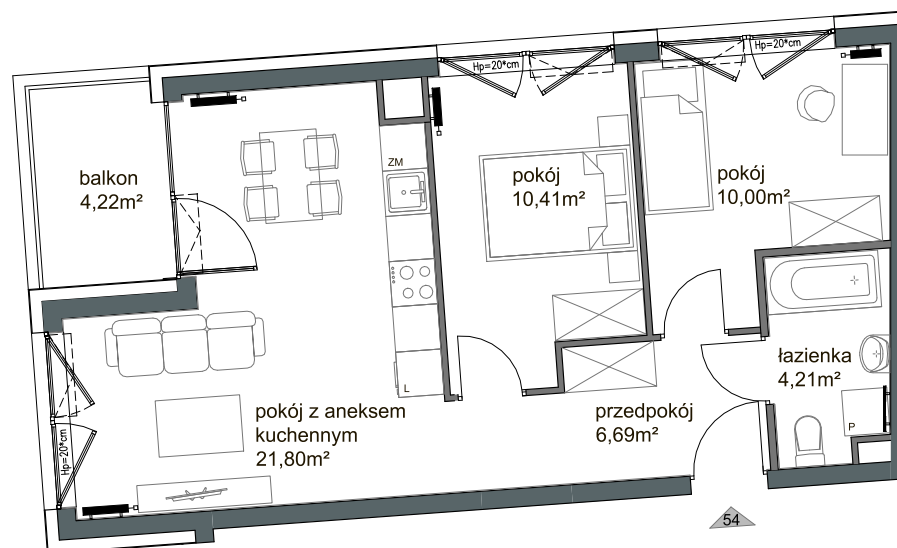
WIEJSKA 10



4 piętro
mieszkanie

M54

54.1 pokój z aneksem kuchennym	21,80m ²
54.2 pokój	10,41m ²
54.3 pokój	10,00m ²
54.4 przedpokój	6,69m ²
54.5 łazienka	4,21m ²
<hr/>	
powierzchnia użytkowa:	53,11m ²



Przedstawione informacje nie stanowią oferty handlowej w rozumieniu Kodeksu Cywilnego art. 66 par. 1
Skrzydło otwieralne od h - 110cm liczone od wykończonej posadzki



ZATOKA

wiejska10@zatoka.pl
+48 725 314 000