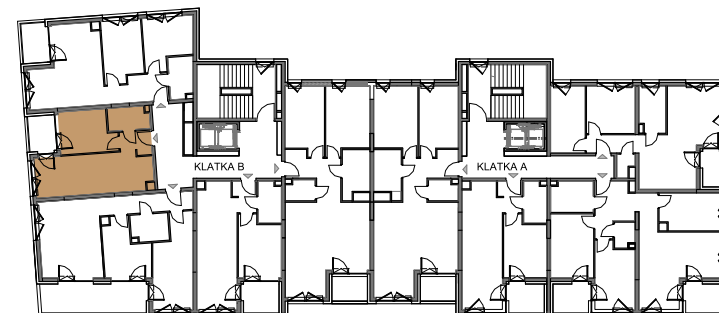




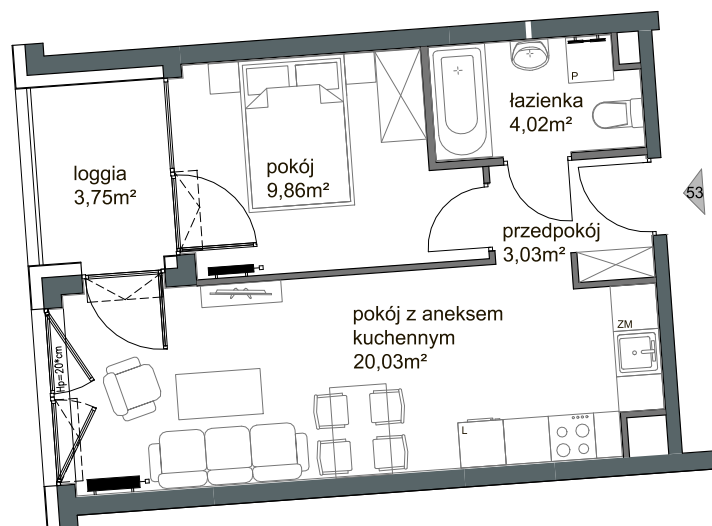
# WIEJSKA 10



4 piętro  
**mieszkanie**

**M53**

53.1 pokój z aneksem kuchennym	20,03m <sup>2</sup>
53.2 pokój	9,86m <sup>2</sup>
53.3 przedpokój	3,03m <sup>2</sup>
53.4 łazienka	4,02m <sup>2</sup>
powierzchnia użytkowa:	36,94m <sup>2</sup>



Przedstawione informacje nie stanowią oferty handlowej w rozumieniu Kodeksu Cywilnego art. 66 par. 1  
Skrzydło otwieralne od h - 110cm liczone od wykończonej posadzki



## ZATOKA

wiejska10@zatoka.pl  
+48 725 314 000