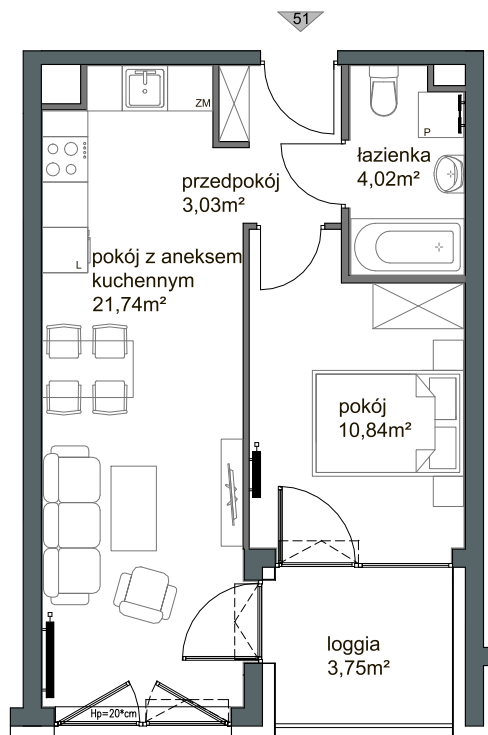
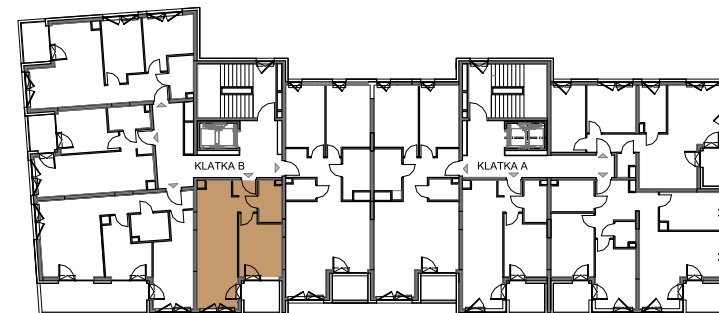




# WIEJSKA 10



4 piętro  
**mieszkanie**

**M51**

51.1 pokój z aneksem kuchennym	21,74m <sup>2</sup>
51.2 pokój	10,84m <sup>2</sup>
51.3 przedpokój	3,03m <sup>2</sup>
51.4 łazienka	4,02m <sup>2</sup>
<hr/>	
powierzchnia użytkowa:	39,63m <sup>2</sup>



Przedstawione informacje nie stanowią oferty handlowej w rozumieniu Kodeksu Cywilnego art. 66 par. 1  
Skrzydło otwieralne od h - 110cm liczone od wykończonej posadzki



**ZATOKA**

wiejska10@zatoka.pl  
+48 725 314 000