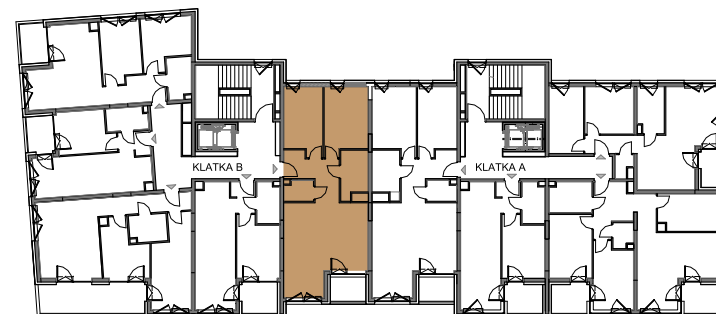
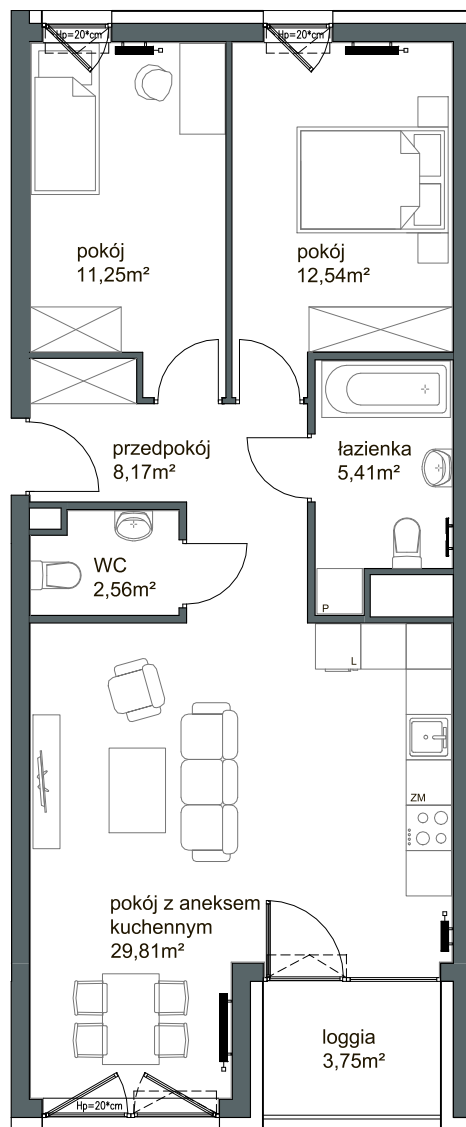




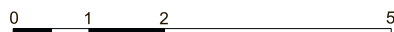
WIEJSKA 10



4 piętro mieszkanie

M50

50.1 pokój z aneksem kuchennym	29,81m ²
50.2 pokój	12,54m ²
50.3 pokój	11,25m ²
50.4 przedpokój	8,17m ²
50.5 łazienka	5,41m ²
50.6 WC	2,56m ²
<hr/>	
powierzchnia użytkowa:	69,74m ²



Przedstawione informacje nie stanowią oferty handlowej w rozumieniu Kodeksu Cywilnego art. 66 par. 1
Skrzydło otwieralne od h - 110cm liczone od wykończonej posadzki



ZATOKA

wiejska10@zatoka.pl
+48 725 314 000