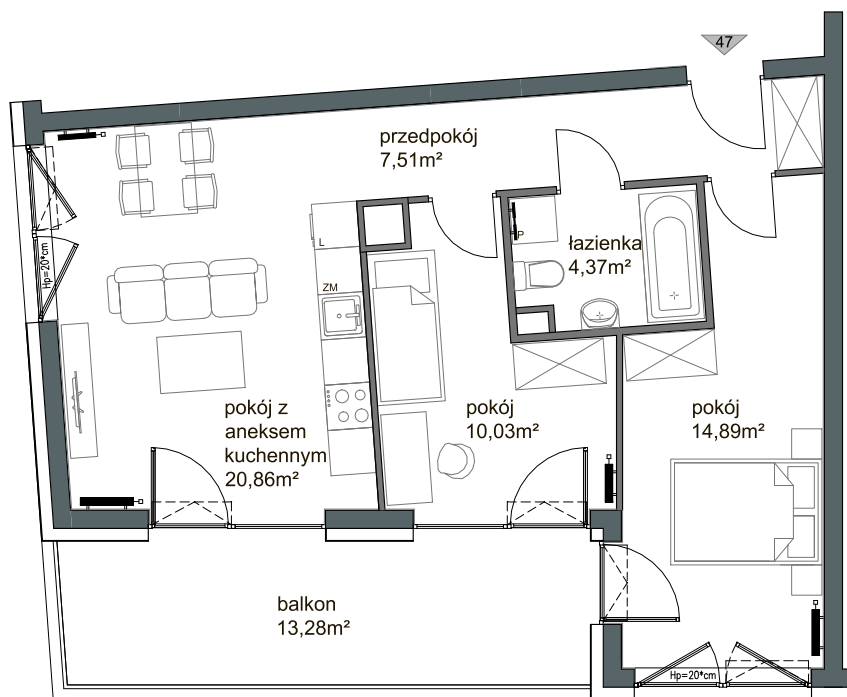
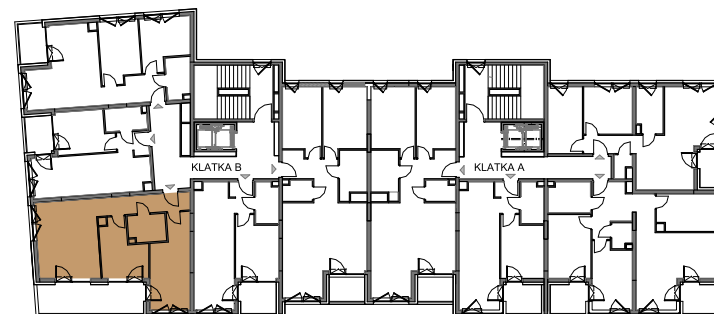




WIEJSKA 10



3 piętro
mieszkanie

M47

47.1 pokój z aneksem kuchennym	20,86m ²
47.2 pokój	10,03m ²
47.3 pokój	14,89m ²
47.4 przedpokój	7,51m ²
47.5 łazienka	4,37m ²
<hr/>	
powierzchnia użytkowa:	57,66m ²



Przedstawione informacje nie stanowią oferty handlowej w rozumieniu Kodeksu Cywilnego art. 66 par. 1
Skrzydło otwieralne od h - 110cm liczone od wykończonej posadzki



ZATOKA

wiejska10@zatoka.pl
+48 725 314 000