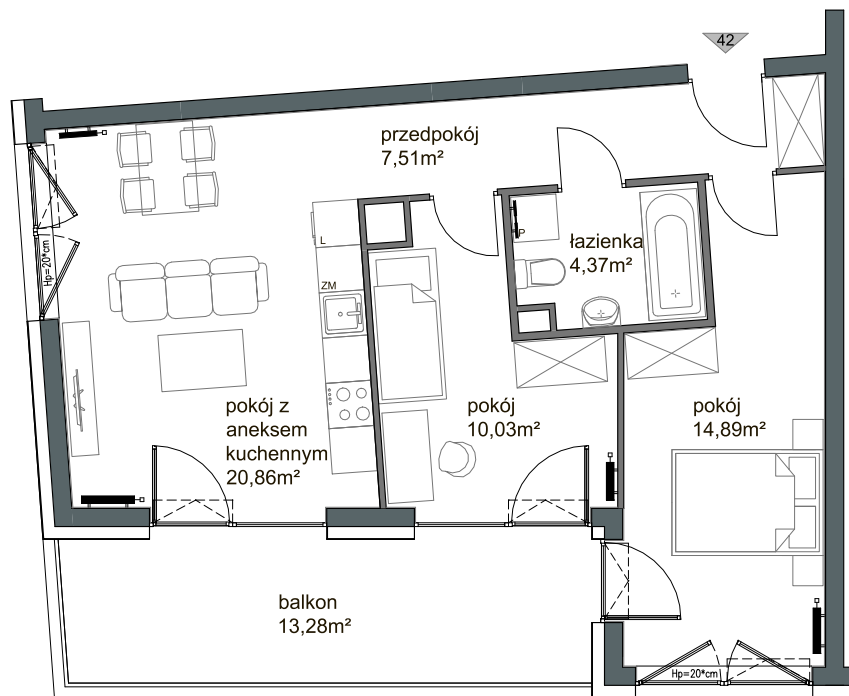
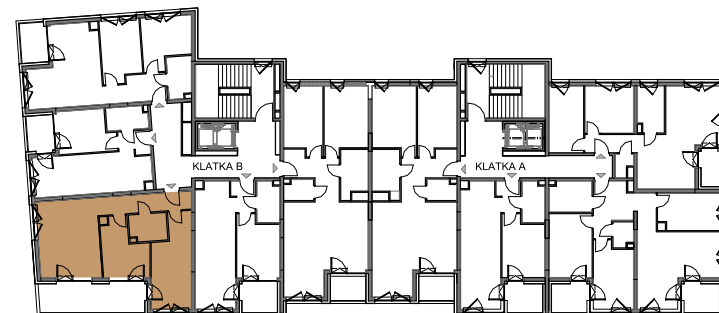




WIEJSKA 10



2 piętro
mieszkanie

M42

42.1 pokój z aneksem kuchennym	20,86m ²
42.2 pokój	10,03m ²
42.3 pokój	14,89m ²
42.4 przedpokój	7,51m ²
42.5 łazienka	4,37m ²
powierzchnia użytkowa:	57,66m²



Przedstawione informacje nie stanowią oferty handlowej w rozumieniu Kodeksu Cywilnego art. 66 par. 1
Skrzydło otwieralne od h - 110cm liczone od wykończonej posadzki



ZATOKA

wiejska10@zatoka.pl
+48 725 314 000