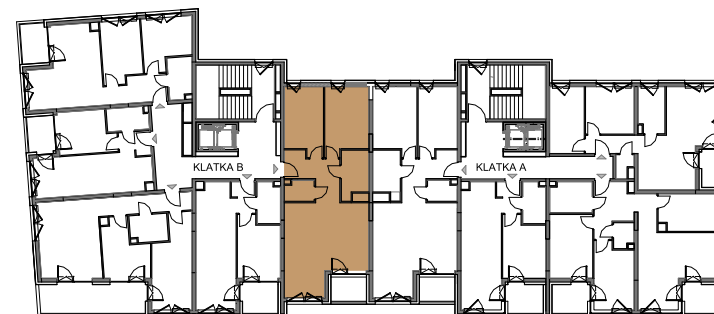
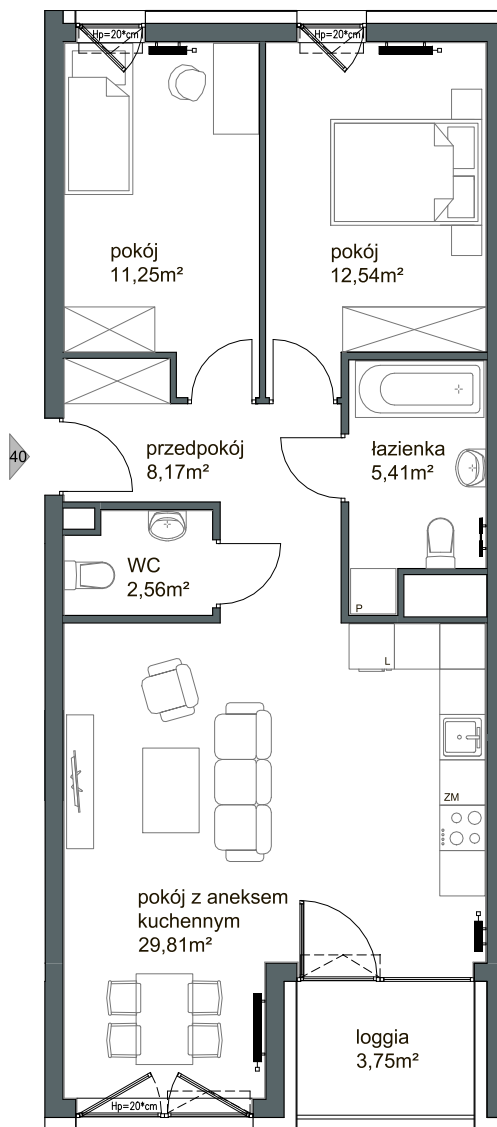




WIEJSKA 10



2 piętro
mieszkanie

M40

40.1 pokój z aneksem kuchennym	29,81m ²
40.2 pokój	12,54m ²
40.3 pokój	11,25m ²
40.4 przedpokój	8,17m ²
40.5 łazienka	5,41m ²
40.6 WC	2,56m ²
<hr/>	
powierzchnia użytkowa:	69,74m ²



Przedstawione informacje nie stanowią oferty handlowej w rozumieniu Kodeksu Cywilnego art. 66 par. 1
Skrzydło otwieralne od h - 110cm liczone od wykończonej posadzki



ZATOKA

wiejska10@zatoka.pl
+48 725 314 000