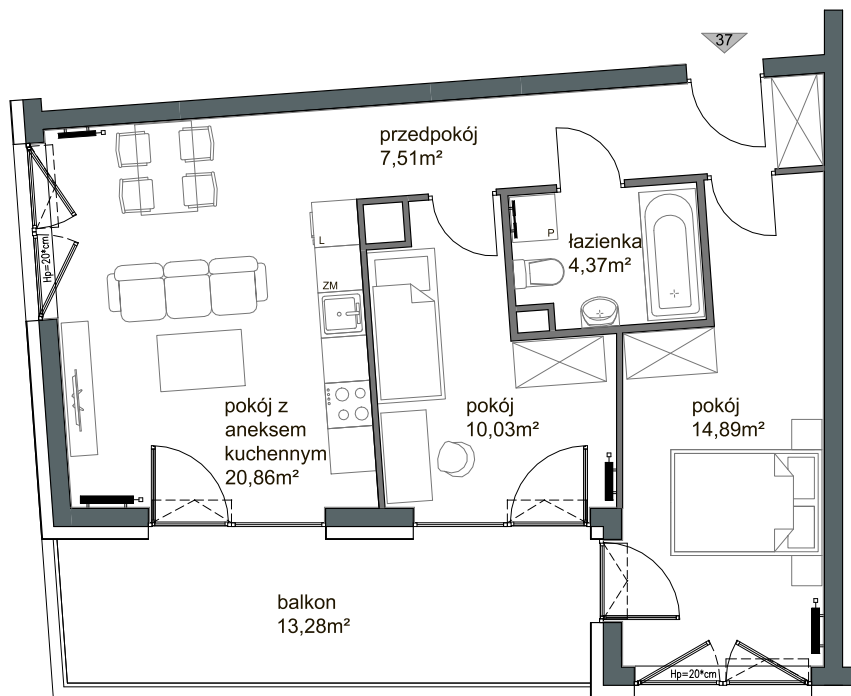
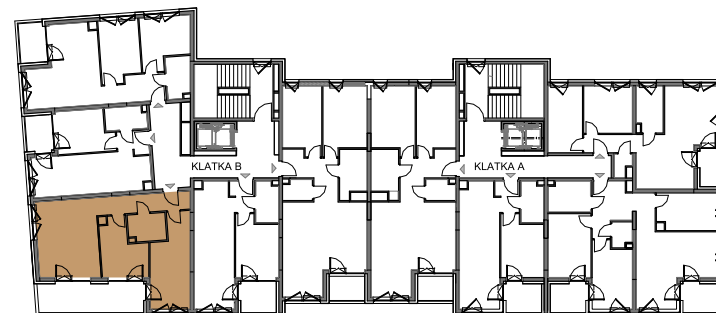




# WIEJSKA 10



1 piętro  
mieszkanie

**M37**

37.1 pokój z aneksem kuchennym	20,86m <sup>2</sup>
37.2 pokój	10,03m <sup>2</sup>
37.3 pokój	14,89m <sup>2</sup>
37.4 przedpokój	7,51m <sup>2</sup>
37.5 łazienka	4,37m <sup>2</sup>
powierzchnia użytkowa:	57,66m <sup>2</sup>



Przedstawione informacje nie stanowią oferty handlowej w rozumieniu Kodeksu Cywilnego art. 66 par. 1  
Skrzydło otwieralne od h - 110cm liczone od wykończonej posadzki



**ZATOKA**

wiejska10@zatoka.pl  
+48 725 314 000