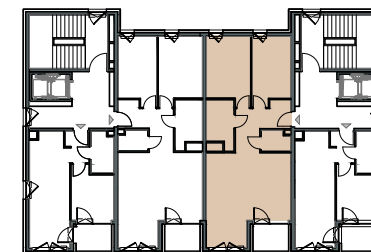
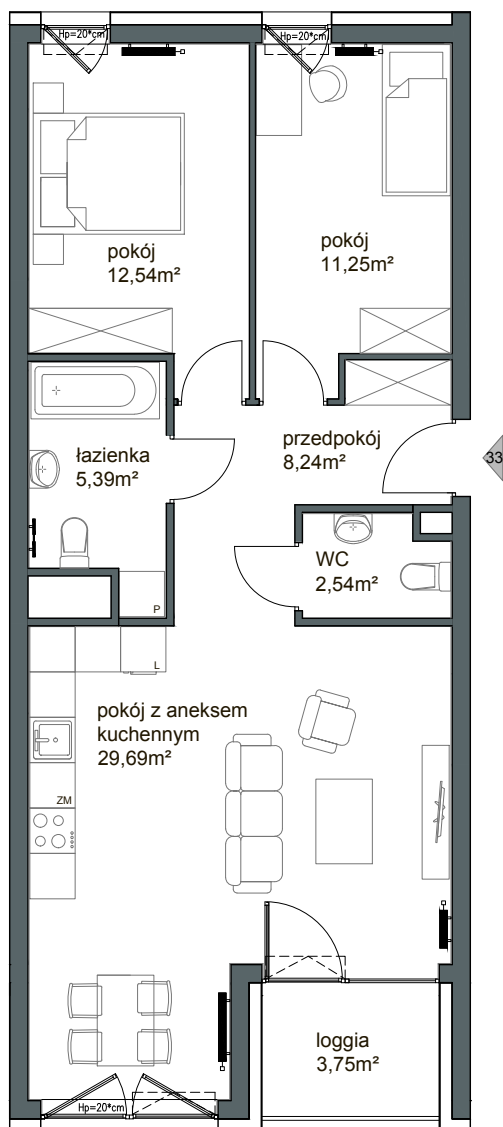




WIEJSKA 10



10 piętro
mieszkanie

M33

33.1 pokój z aneksem kuchennym	29,69m ²
33.2 pokój	12,54m ²
33.3 pokój	11,25m ²
33.4 przedpokój	8,24m ²
33.5 łazienka	5,39m ²
33.6 WC	2,54m ²
<hr/>	
powierzchnia użytkowa:	69,65m ²



Przedstawione informacje nie stanowią oferty handlowej w rozumieniu Kodeksu Cywilnego art. 66 par. 1
Skrzydło otwieralne od h - 110cm liczone od wykończonej posadzki



ZATOKA

wiejska10@zatoka.pl
+48 725 314 000