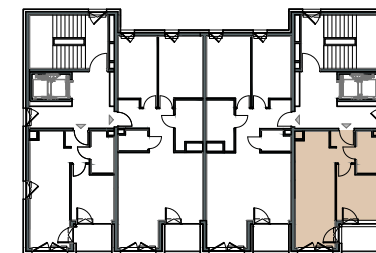
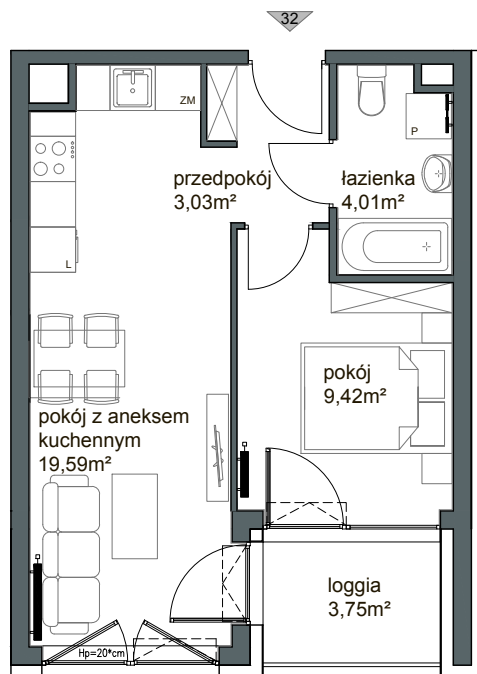


# WIEJSKA 10



9 piętro  
mieszkanie

**M32**

32.1 pokój z aneksem kuchennym	19,59m <sup>2</sup>
32.2 pokój	9,42m <sup>2</sup>
32.3 przedpokój	3,03m <sup>2</sup>
32.4 łazienka	4,01m <sup>2</sup>
<hr/>	
powierzchnia użytkowa:	36,05m <sup>2</sup>



Przedstawione informacje nie stanowią oferty handlowej w rozumieniu Kodeksu Cywilnego art. 66 par. 1  
Skrzydło otwieralne od h - 110cm liczone od wykończonej posadzki



**ZATOKA**

wiejska10@zatoka.pl  
+48 725 314 000