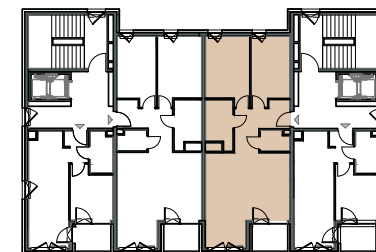
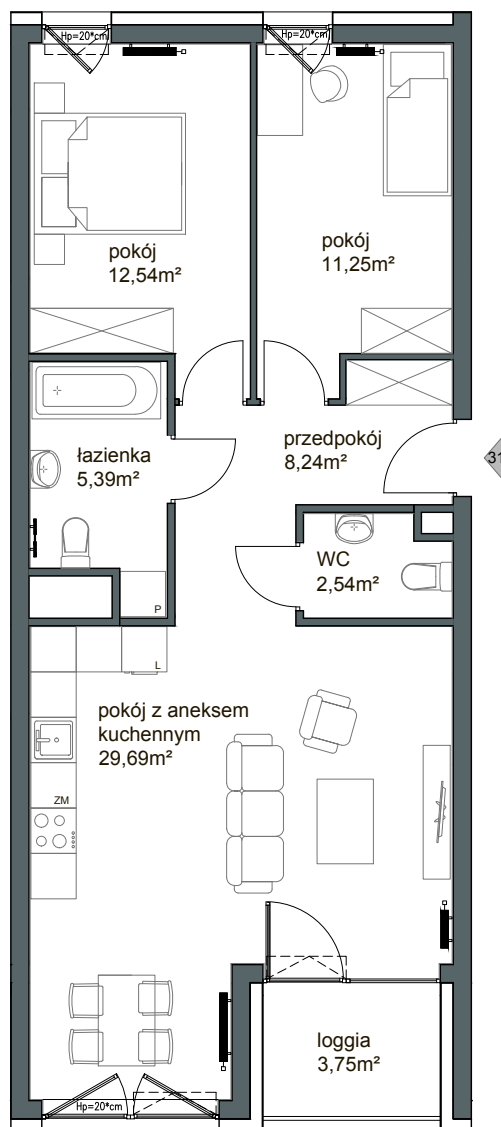


WIEJSKA 10



9 piętro
mieszkanie

M31

| | |
|--------------------------------|---------------------|
| 31.1 pokój z aneksem kuchennym | 29,69m ² |
| 31.2 pokój | 12,54m ² |
| 31.3 pokój | 11,25m ² |
| 31.4 przedpokój | 8,24m ² |
| 31.5 łazienka | 5,39m ² |
| 31.6 WC | 2,54m ² |
| powierzchnia użytkowa: | 69,65m ² |



Przedstawione informacje nie stanowią oferty handlowej w rozumieniu Kodeksu Cywilnego art. 66 par. 1
Skrzydło otwieralne od h - 110cm liczone od wykończonej posadzki



ZATOKA

wiejska10@zatoka.pl
+48 725 314 000