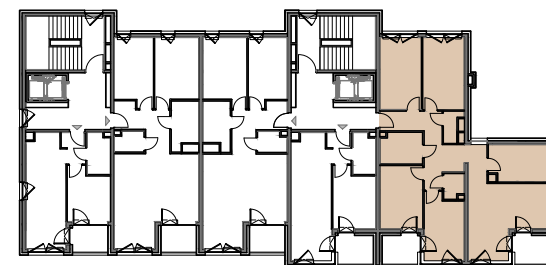
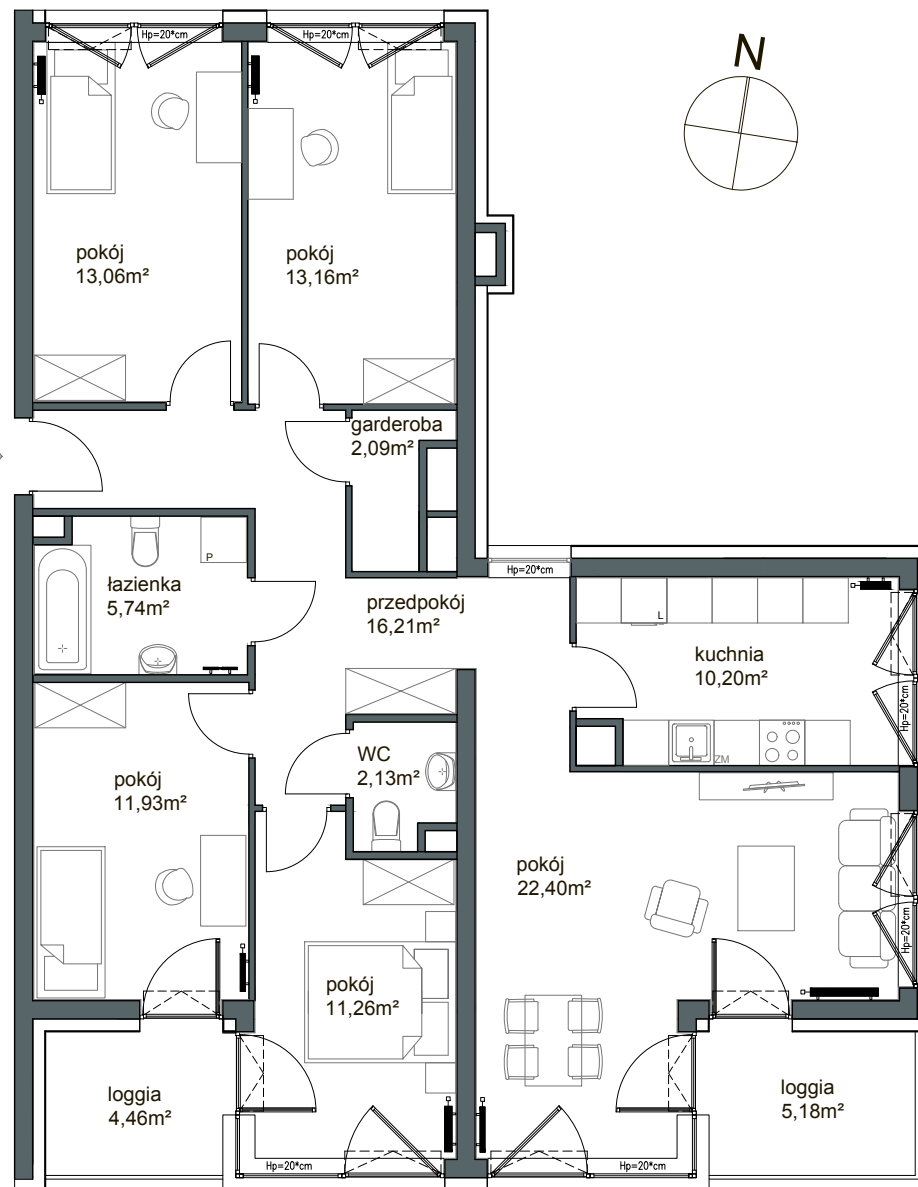




WIEJSKA 10



8 piętro
mieszkanie

M30

30.1 pokój	22,40m ²
30.2 kuchnia	10,20m ²
30.3 pokój	11,26m ²
30.4 pokój	11,93m ²
30.5 pokój	13,06m ²
30.6 pokój	13,16m ²
30.7 przedpokój	16,21m ²
30.8 łazienka	5,74m ²
30.9 WC	2,13m ²
30.10 garderoba	2,09m ²
powierzchnia użytkowa:	108,18m²



Przedstawione informacje nie stanowią oferty handlowej w rozumieniu Kodeksu Cywilnego art. 66 par. 1
Skrzydło otwieralne od h - 110cm liczone od wykończonej posadzki



ZATOKA

wiejska10@zatoka.pl
+48 725 314 000