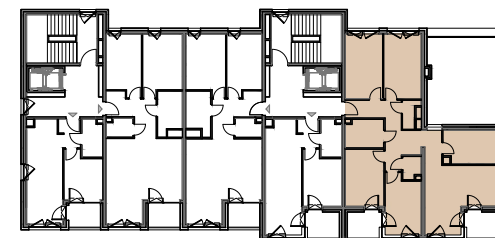
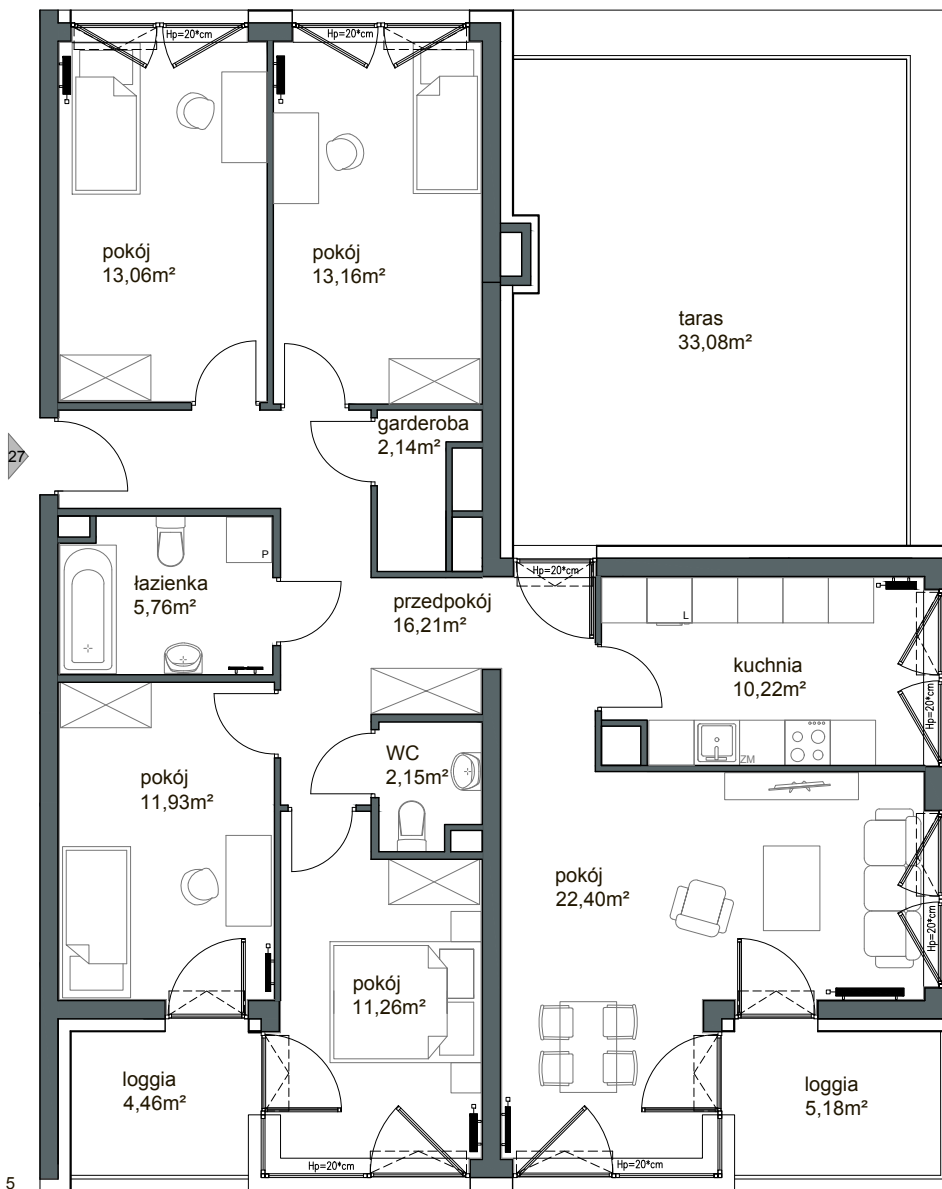
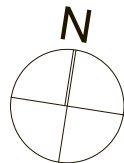




WIEJSKA 10



7 piętro
mieszkanie

M27

27.1 pokój	22,40m ²
27.2 kuchnia	10,22m ²
27.3 pokój	11,26m ²
27.4 pokój	11,93m ²
27.5 pokój	13,06m ²
27.6 pokój	13,16m ²
27.7 przedpokój	16,21m ²
27.8 łazienka	5,76m ²
27.9 WC	2,15m ²
27.10 garderoba	2,14m ²

powierzchnia użytkowa: 108,29m²



Przedstawione informacje nie stanowią oferty handlowej w rozumieniu Kodeksu Cywilnego art. 66 par. 1
Skrzydło otwieralne od h - 110cm liczone od wykończonej posadzki



ZATOKA

wiejska10@zatoka.pl
+48 725 314 000