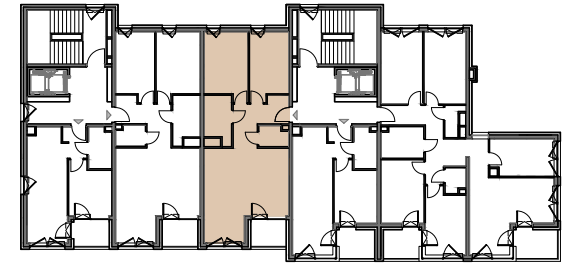
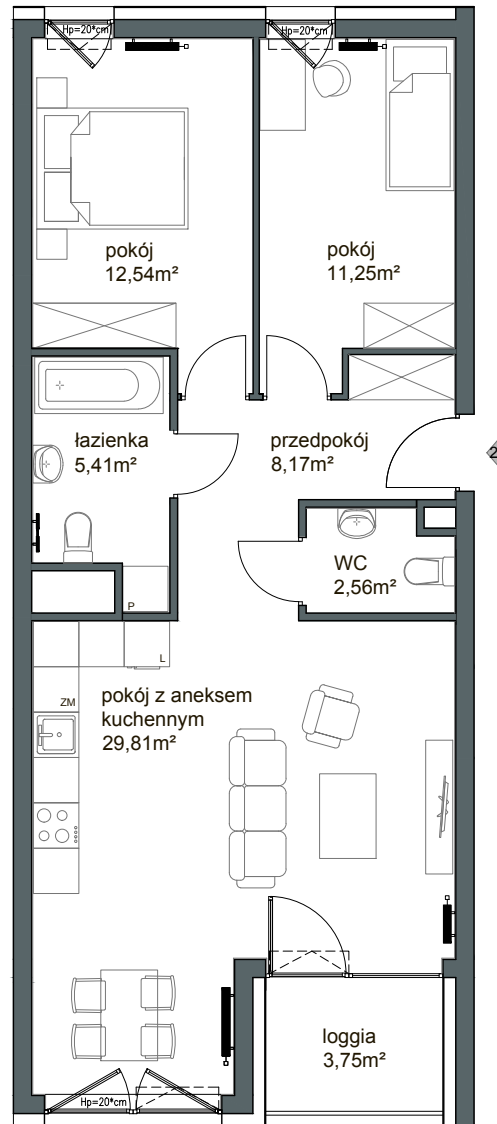




# WIEJSKA 10



## 7 piętro mieszkanie

## M25

25.1 pokój z aneksem kuchennym	29,81m <sup>2</sup>
25.2 pokój	12,54m <sup>2</sup>
25.3 pokój	11,25m <sup>2</sup>
25.4 przedpokój	8,17m <sup>2</sup>
25.5 łazienka	5,41m <sup>2</sup>
25.6 WC	2,56m <sup>2</sup>

powierzchnia użytkowa: 69,74m<sup>2</sup>



Przedstawione informacje nie stanowią oferty handlowej w rozumieniu Kodeksu Cywilnego art. 66 par. 1  
Skrzydło otwieralne od h - 110cm liczone od wykończonej posadzki



## ZATOKA

wiejska10@zatoka.pl  
+48 725 314 000