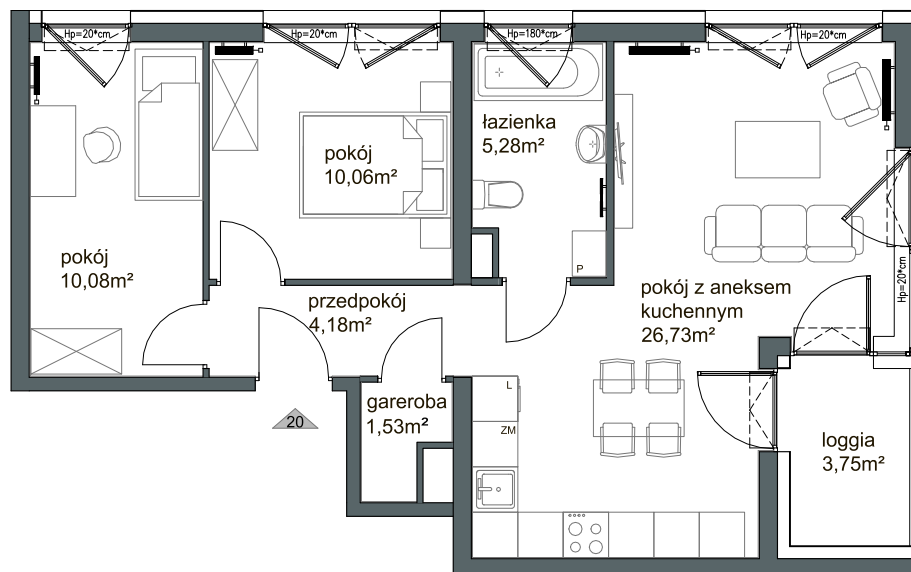
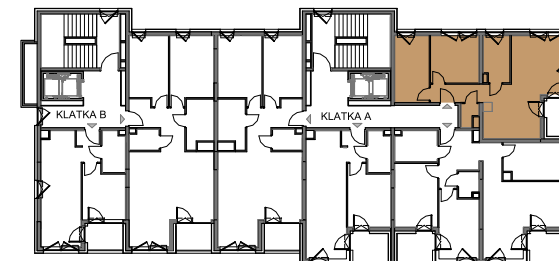




WIEJSKA 10



5 piętro mieszkanie

M20

20.1 pokój z aneksem kuchennym	26,73m ²
20.2 pokój	10,08m ²
20.3 pokój	10,06m ²
20.4 przedpokój	4,18m ²
20.5 łazienka	5,28m ²
20.7 gareroba	1,53m ²
<hr/>	
powierzchnia użytkowa:	57,86m ²



Przedstawione informacje nie stanowią oferty handlowej w rozumieniu Kodeksu Cywilnego art. 66 par. 1
Skrzydło otwieralne od h - 110cm liczone od wykończonej posadzki



ZATOKA

wiejska10@zatoka.pl
+48 725 314 000