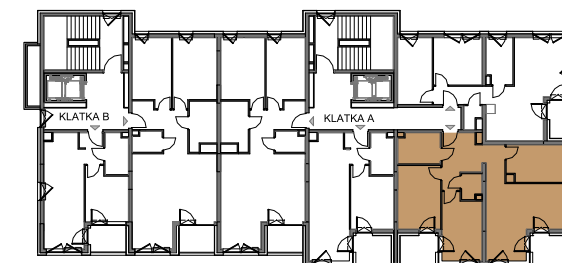
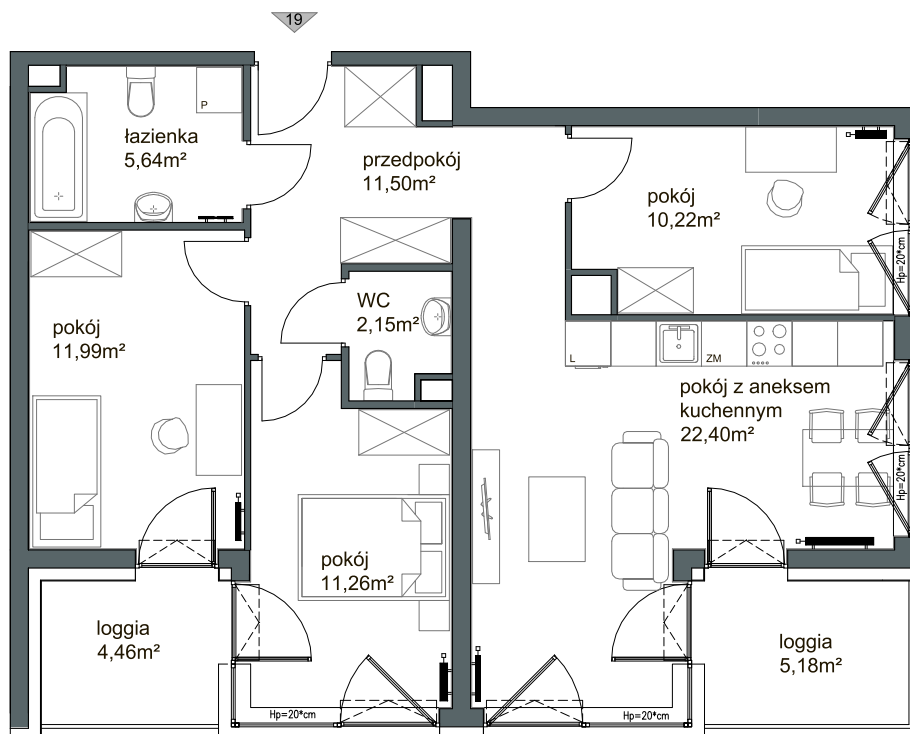




WIEJSKA 10



5 piętro
mieszkanie

M19

19.1 pokój z aneksem kuchennym	22,40m ²
19.2 pokój	11,26m ²
19.3 pokój	11,99m ²
19.4 pokój	10,22m ²
19.5 przedpokój	11,50m ²
19.6 łazienka	5,64m ²
19.7 WC	2,15m ²
<hr/>	
powierzchnia użytkowa:	75,16m ²



Przedstawione informacje nie stanowią oferty handlowej w rozumieniu Kodeksu Cywilnego art. 66 par. 1
Skrzydło otwieralne od h - 110cm liczone od wykończonej posadzki



ZATOKA

wiejska10@zatoka.pl
+48 725 314 000