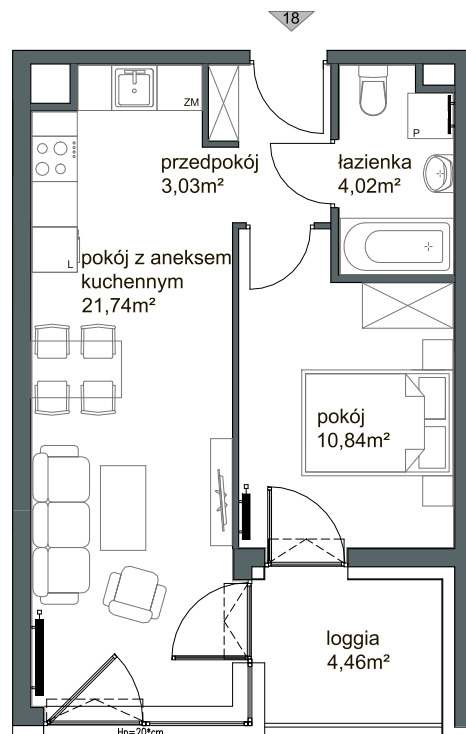
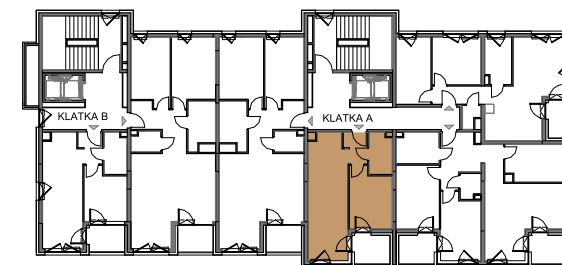




WIEJSKA 10



5 piętro
mieszkanie

M18

18.1 pokój z aneksem kuchennym	21,74m ²
18.2 pokój	10,84m ²
18.3 przedpokój	3,03m ²
18.4 łazienka	4,02m ²
<hr/>	
powierzchnia użytkowa:	39,63m ²



Przedstawione informacje nie stanowią oferty handlowej w rozumieniu Kodeksu Cywilnego art. 66 par. 1
Skrzydło otwieralne od h - 110cm liczone od wykończonej posadzki



ZATOKA

wiejska10@zatoka.pl
+48 725 314 000