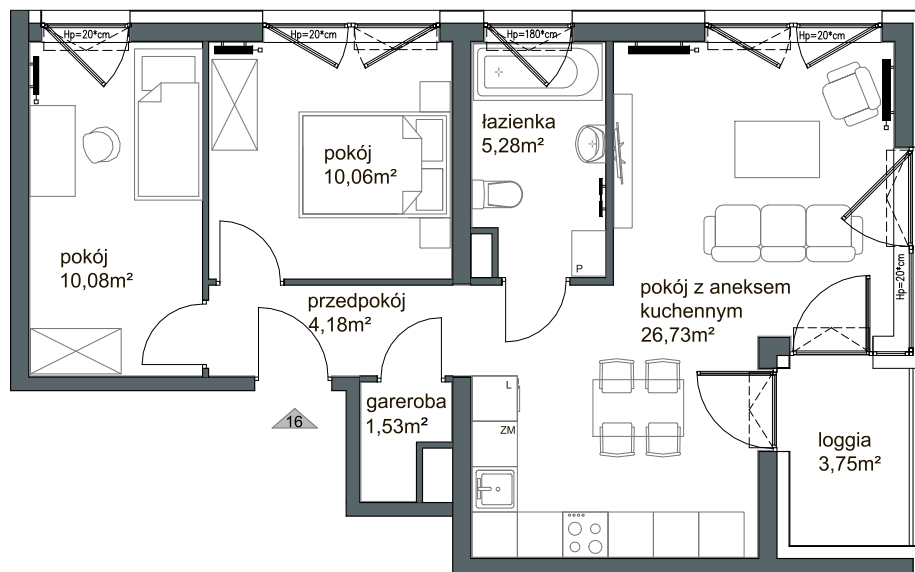
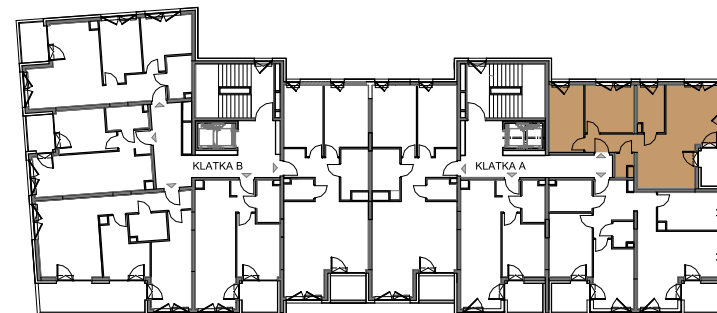




# WIEJSKA 10



4 piętro  
**mieszkanie**

**M16**

16.1 pokój z aneksem kuchennym	26,73m <sup>2</sup>
16.2 pokój	10,08m <sup>2</sup>
16.3 pokój	10,06m <sup>2</sup>
16.4 przedpokój	4,18m <sup>2</sup>
16.5 łazienka	5,28m <sup>2</sup>
16.6 gareroba	1,53m <sup>2</sup>
powierzchnia użytkowa:	57,86m <sup>2</sup>



Przedstawione informacje nie stanowią oferty handlowej w rozumieniu Kodeksu Cywilnego art. 66 par. 1  
Skrzydło otwieralne od h - 110cm liczone od wykończonej posadzki



**ZATOKA**

wiejska10@zatoka.pl  
+48 725 314 000