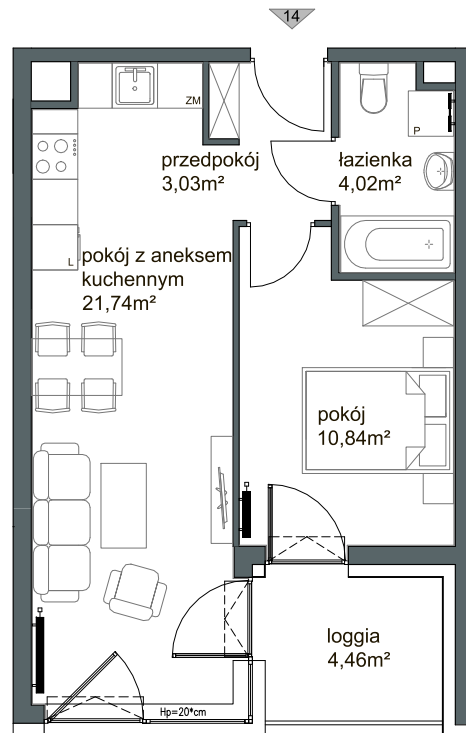
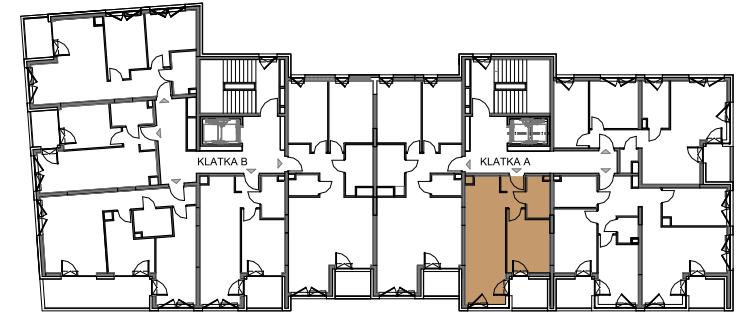




WIEJSKA 10



4 piętro
mieszkanie

M14

| | |
|--------------------------------|---------------------|
| 14.1 pokój z aneksem kuchennym | 21,74m ² |
| 14.2 pokój | 10,84m ² |
| 14.3 przedpokój | 3,03m ² |
| 14.4 łazienka | 4,02m ² |
| <hr/> | |
| powierzchnia użytkowa: | 39,63m ² |



Przedstawione informacje nie stanowią oferty handlowej w rozumieniu Kodeksu Cywilnego art. 66 par. 1
Skrzydło otwieralne od h - 110cm liczone od wykończonej posadzki



ZATOKA

wiejska10@zatoka.pl
+48 725 314 000