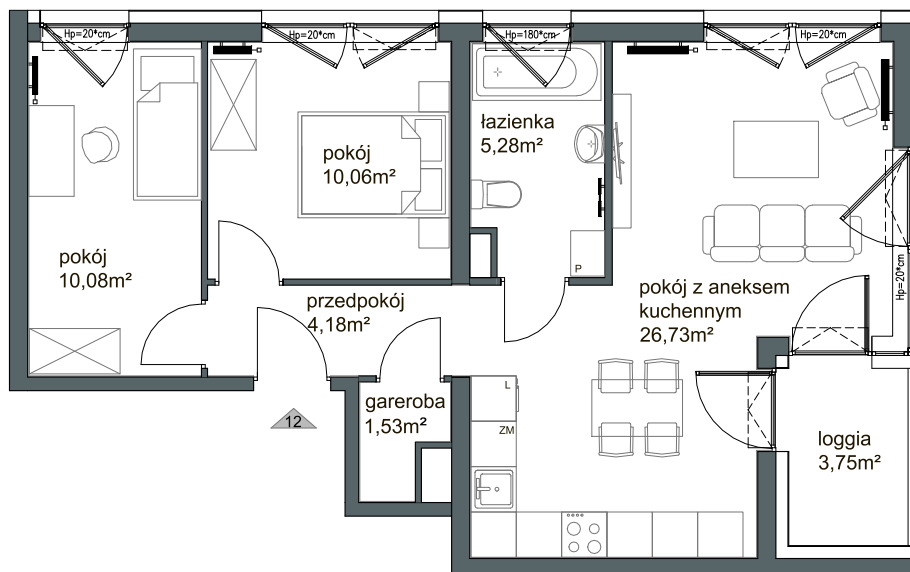
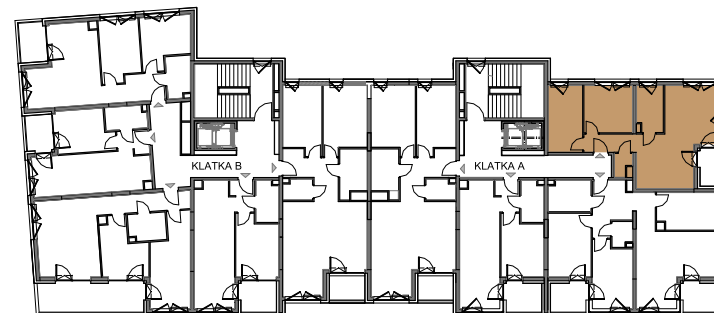




WIEJSKA 10



3 piętro
mieszkanie

M12

12.1 pokój z aneksem kuchennym	26,73m ²
12.2 pokój	10,08m ²
12.3 pokój	10,06m ²
12.4 przedpokój	4,18m ²
12.5 łazienka	5,28m ²
12.6 gareroba	1,53m ²
<hr/>	
powierzchnia użytkowa:	57,86m ²



Przedstawione informacje nie stanowią oferty handlowej w rozumieniu Kodeksu Cywilnego art. 66 par. 1
Skrzydło otwieralne od h - 110cm liczone od wykończonej posadzki



ZATOKA

wiejska10@zatoka.pl
+48 725 314 000