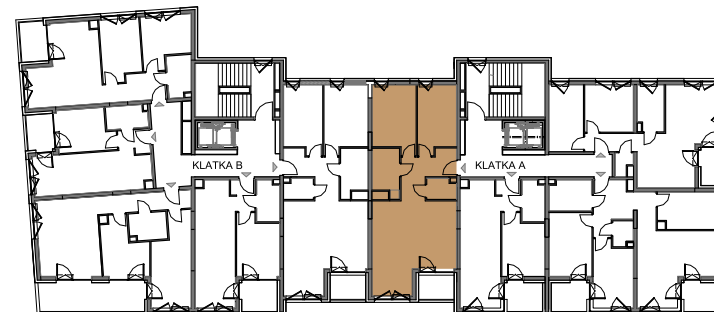
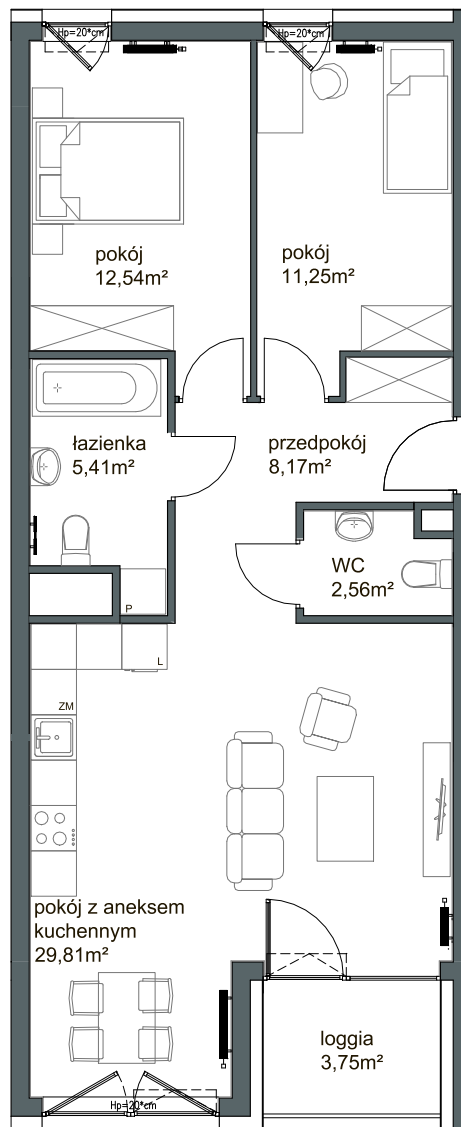




# WIEJSKA 10



1 piętro  
**mieszkanie**

**M1**

1.1 pokój z aneksem kuchennym	29,81m <sup>2</sup>
1.2 pokój	12,54m <sup>2</sup>
1.3 pokój	11,25m <sup>2</sup>
1.4 przedpokój	8,17m <sup>2</sup>
1.5 łazienka	5,41m <sup>2</sup>
1.6 WC	2,56m <sup>2</sup>

powierzchnia użytkowa: 69,74m<sup>2</sup>



Przedstawione informacje nie stanowią oferty handlowej w rozumieniu Kodeksu Cywilnego art. 66 par. 1  
Skrzydło otwieralne od h - 110cm liczone od wykończonej posadzki



**ZATOKA**

wiejska10@zatoka.pl  
+48 725 314 000